

FB Onteloventtiili - asennus

SECURO
www.securo.no

07.11.2011

Versio 1.0

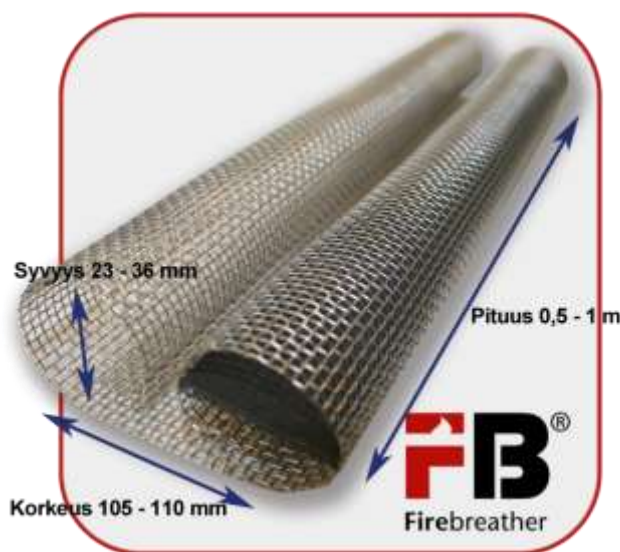
Onteloventtiili paloluokituksella

Tulipalo, joka pääsee leviämään ulkoverhoilun alla olevissa tuuletusraoissa, on iso ongelma, koska palokunnan on vaikeaa päästä siihen käsiksi. FB onteloventtiili jakaa tuuletusraot niin, että palon leviäminen rajoittuu. Samalla tavalla kuin muut Firebreather-venttiilit, FB onteloventtiili estää palon leviämisen vaikuttamatta rakenteen ilmankiertoon.

Venttiili soveltuu myös hyvin räystäiden ilmakanaviin. Sillä

saa hyttysverkkoa kestävämmän ja pysyvän tuuletusraon.

Venttiili ei asennettuna tuki onteloa, vaan päästää läpi tuuletukseen tarvittavan ilman verhoilun alla. Tulipalon sattuessa onteloventtiili tukkii ulkoverhoilun alla olevat tuuletusraot ja estää palon laajan leviämisen. FB onteloventtiili on saatavilla usealla luokituksella - EI30, EI60 ja EI90.



Tuotefaktaa

•••

Toimitetaan metrin pituisena.

Syvyys x Korkeus

23 x 105 ±3 mm

28 x 105 ±3 mm

36 x 110 ±3 mm

Paloluokka:

EI30, EI60 ja EI90

Testattu ja luokiteltu standardin mukaan:

NS-EN 1366-4:2006

Sintef-hyväksyntä:

SINTEF 010-0238

Asennus

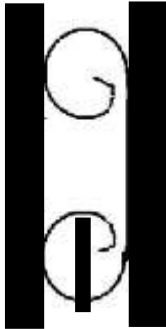
Tuotetta on käsiteltävä varovasti. Kolhuita ja vääntymisestä johtuvat vauriot voivat heikentää tuotteen palonesto- tai tuuletuskykyä. Avaa paketti vasta juuri ennen asennusta. Tuote tulee varastoida alkuperäispakkauksessa, suojatussa tilassa. Se ei kestä alle -50 °C:n eikä yli +100°C:n lämpötiloja.

FB-onteloventtiili kiinnitetään tasainen osa pintaa vasten, kolme ruuvia (4,5 x 35 mm) per 1050 mm. Intumecentnauhan on oltava alemmassa ontelossa, sen on oltava keskitetty ja suorassa.

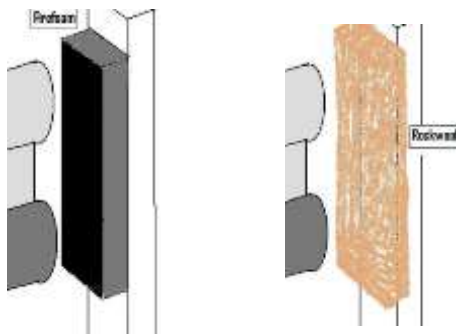
Asennuspinnan ja venttiilin välisen raon on oltava pienempi kuin 2 mm. Pituuksien leikkaus on hyvä tehdä kulmaleikkaajalla, työvälineistä syntyvä kuumuus saattaa aktivoida intumecentnauhan.



On erittäin tärkeää, että venttiilillä on luja ja vakaa vastus molemmin puolin, jotta intumecent-massa pääsee täyttämään ontelon kunnolla palon sattuessa. Katso alla oleva kuva.



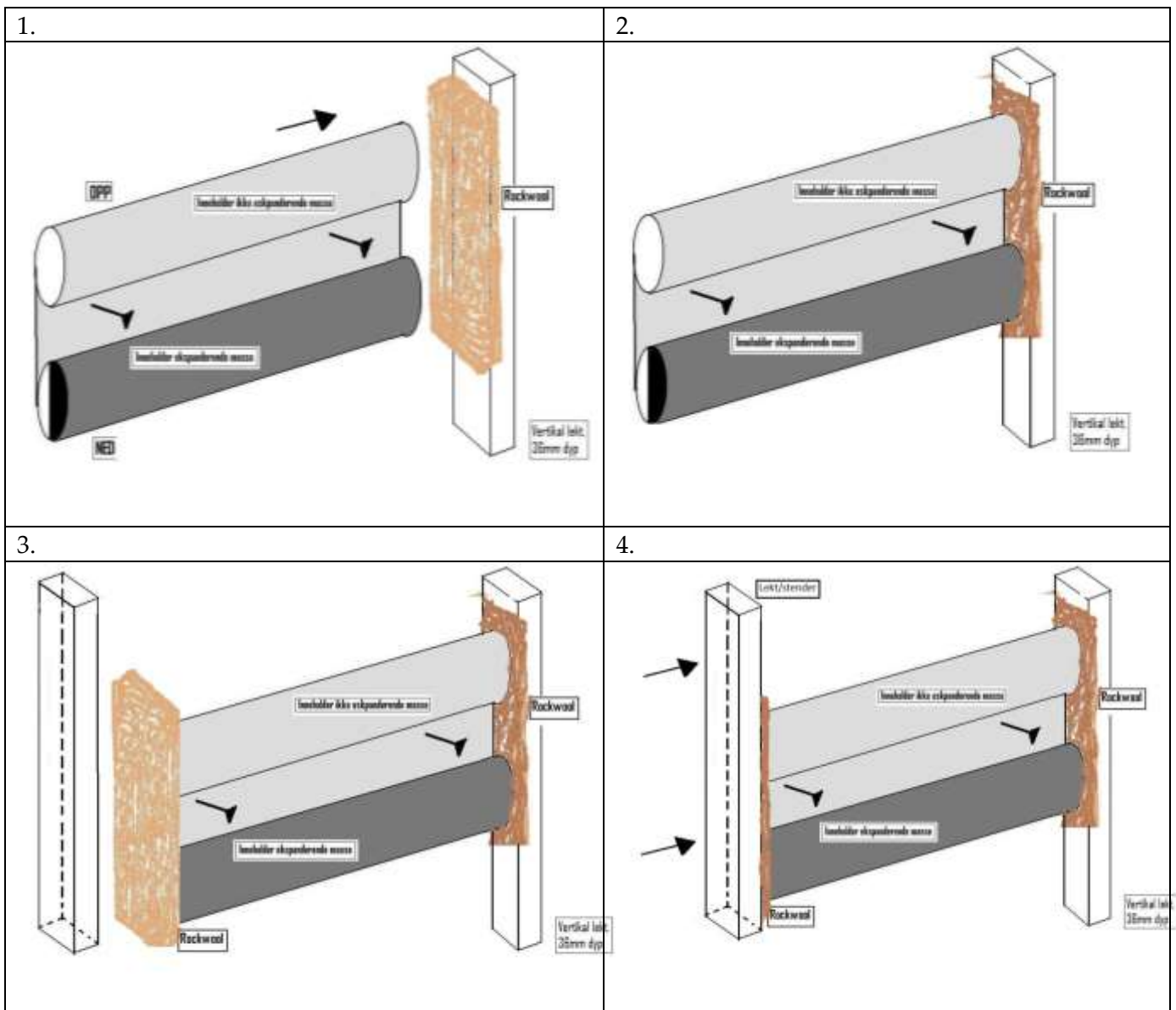
Asennus – Lopetus rimaa vasten



Koolauksen ja venttiilin väliin laitetaan mineraalivilla tai FireFoam®. Asennuspinnat voivat olla massiivipuuta, puupanelia, kipsiä, betonia tai tervalevyä. Paloluokituksiksi valitaan tavallisesti vähintään ukoverhoilun luokitus.

Asennus – onteloventtiili (50 cm), rimojen välissä

Jos onteloventtiili asennetaan koolauksien väliin, on tärkeää varmistaa, ettei venttiili menetä muotoaan asennuksen yhteydessä. Jos 36 mm onteloventtiili työnnetään kahden koolauksen väliin tai yritetään sovittaa 36 mm rakoon, on olemassa vaara, että tuote menettää muotonsa. Asenna sen vuoksi onteloventtiili koolausta vasten (kuva 1) ja käytä mineraalivillalevyä venttiilin ja koolauksen välissä. Aseta venttiilin toiseen päähän toinen mineraalivillalevy (kuva 3) ja asenna uusi koolaus varovasti sitä vasten (kuva 4).



FB onteloventtiilin asennus pystysuuntaiseen timpuriverhoiluun.

1

Asennusvalmis alusta.



2

FB onteloventtiili kiinnitetään ruuveilla (2-3 kpl/m).



3

Tiivis asennus. Nurkat täytetään mineraalivillalla.



4

Etäisyys väh. 50 mm koolauksesta ylä- ja alapuolella.



5

Pituudet sovitetaan ja leikataan sirkelillä/rälläkällä, ruostamattomalle teräkselle sopivalla terällä.



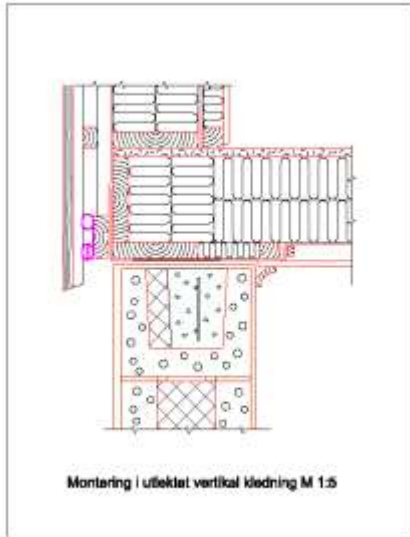
6

Palstat täytetään mineraalivillalla tai palovaahdolla.

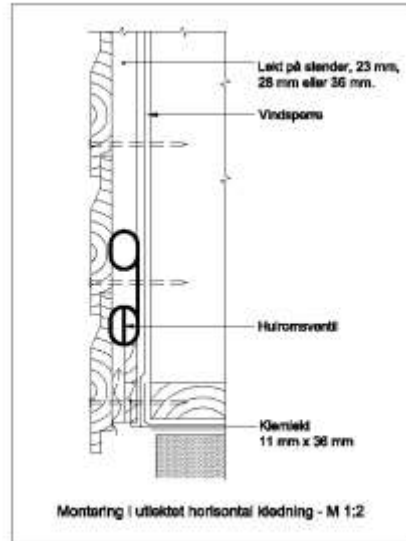


Asennusesimerkkejä

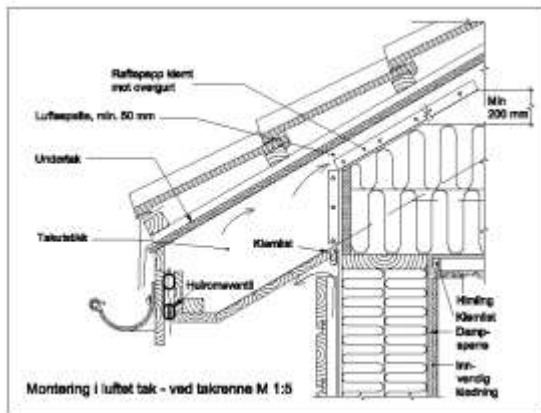
Koolauksen kohdalla pystysuuntaisen verhoilun takana



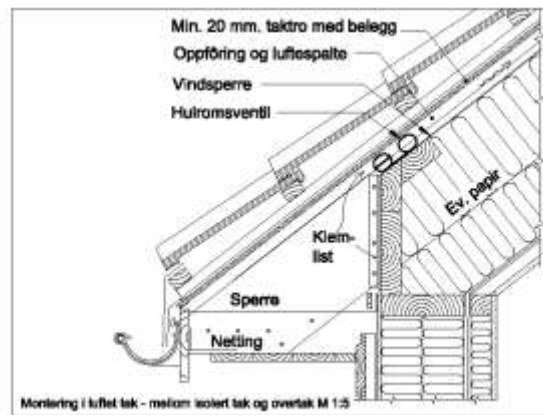
Koolauksen kohdalla vaakatasoisen verhoilun takana



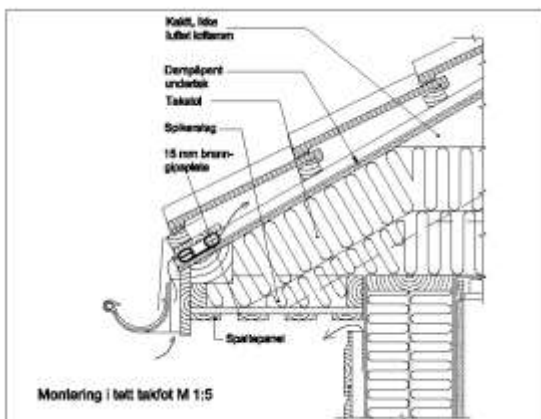
Katossa rännin kohdalla



Eristetyn katon ja tuuletetun katon välissä



Tiivistetyssä räystäässä



Käyttöohjeita

- Ei saa vääntää eikä kolhia
- Asennetaan intumecent-massan sisältävä ontelo ALHAALLA
- Liitoskohdissa venttiilien on oltava tiiviisti toisissaan kiinni
- Varmista, että putkien sisällä oleva intumecent-massa on asennuspintaan nähden suorassa
- Varmista, että venttiili on kevyesti puristuksessa, niin etteivät liekit pääse kulkemaan sen ohitse

Ylläpito

FB-onteloventtiili ei sisällä liikkuvia osia, eikä tarvitse erityistä huoltoa toimiakseen palon sattuessa.

Ympäristö

Jätteet pitäisi kierrättää. FB-Onteloventtiilit ovat tehty ruostumattomasta teräksestä ja voidaan myydä bromina – materiaalit menevät silloin kierrätykseen. Teräksen kierrätys on yksi tekijä, miksi tämä tuote on erittäin ympäristöystävällinen valinta. Intumecent-massa voidaan käsitellä sekajätteenä.

Referenssit

Sintef Byggeforsk lehti: 520.308 *Ulkoseinät ja katto puutaloissa, jossa on 30 minuutin palovastustus*

Vastuu

Securo AS:n vastuu on rajoitettu toimittamaan dokumentoidun suorituskyvyn omaavia tuotteita. Vastaavan urakoitsijan tehtävä on määritellä tuuletustarve ja paloluokitus hankkeissa, joissa tarvitaan rakennuslupa. Ohjeemme pohjautuvat vain tämänhetkisiin tietoihin.



SECURO AS

Neptun vegen 6

7650 Verdal

Puhelin: +47 99 41 90 00

Telefax: +47 74 60 29 85

Sähköposti: post@securo.no

www.securo.no

RENOTECH OY

Sampsankatu 4 B

20520 Turku

Puh. +358 50 558 1806 / +358 40 485 1550

bt@renotech.fi / jk@renotech.fi

www.renotech.fi